

## Аппаратно-программный комплекс видеофиксации нарушений Правил дорожного движения

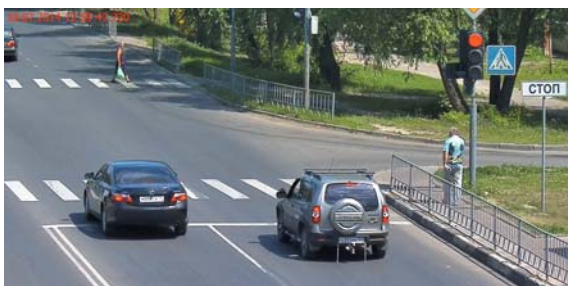


### Аппаратно-программный комплекс «ПОТОК-ПДД» обеспечивает:

1. Фиксацию нарушений Правил дорожного движения (ПДД) программными методами:
  - проезд на запрещающий сигнал светофора;
  - невыполнение требования ПДД об остановке перед стоп-линией, обозначенной дорожными знаками или разметкой проезжей части дороги, при запрещающем сигнале светофора;
  - выезд в нарушение ПДД на полосу, предназначенную для встречного движения;
  - несоблюдение требований, предписанных дорожными знаками или разметкой проезжей части дороги;
  - движение транспортных средств по полосе для маршрутных транспортных средств или остановка на указанной полосе в нарушение ПДД;
  - невыполнение требования ПДД уступить дорогу пешеходам, пользующимся преимуществом в движении;
  - превышение установленной скорости движения транспортного средства (измерение скорости по видеосигналу);
  - выезд на железнодорожный переезд при запрещающем сигнале светофора;
  - выезд на перекресток или пересечение проезжей части дороги в случае образовавшегося затора;
  - других нарушений ПДД – по согласованию с заказчиком.
2. Распознавание государственных регистрационных знаков, проверку по базам данных, контроль транспортных потоков программными методами.
3. Интеграцию с существующими центрами автоматической фиксации административных правонарушений (ЦАФАП).
4. Формирование комплексом материалов о нарушении ПДД (в том числе с записью видеороликов) с подтверждением цифровой подписью.

### ПРИМЕРЫ ОСНОВНЫХ ТИПОВ НАРУШЕНИЙ

Проезд на запрещающий  
сигнал светофора



Выезд на железнодорожный переезд  
при запрещающем сигнале светофора



Выезд на полосу, предназначенную  
для встречного движения



Невыполнение требования ПДД  
уступить дорогу пешеходам



## ХАРАКТЕРИСТИКИ АПК «ПОТОК-ПДД»

- Контроль до четырех полос движения одной камерой высокого разрешения в реальном времени.
- Круглосуточный режим работы.
- Уличное всепогодное исполнение.
- Вычислитель:
  - класс защиты IP68;
  - размеры, не более 360 × 300 × 110 мм.
- Бескинематическая система охлаждения.
- Питание от источника переменного тока 16В и 24В.
- Диапазон рабочих температур от -50°C до +50°C.
- Потребляемая мощность не более 400 Вт.
- Дистанционный контроль и управление функциональными возможностями, параметрами и настройками комплексов в процессе их наладки и эксплуатации.
- Передача данных по проводным, оптическим или радио каналам связи с использованием интернет-технологий и методов программного шифрования информации.



Конструкция комплекса обеспечивает возможность монтажа АПК на существующие опоры освещения без сооружения специализированных конструкций (ферм, мачт, кронштейнов и т.п.).

## ИНТЕРФЕЙС РАБОЧЕГО СТОЛА ОПЕРАТОРА

Номер машины	Видоискатель	Время проезда	Направление движения машины	Идентификация	Описание камеры	Комментарий	GPS координаты	Скорость по р...	Нарушение
50	E229M21	16.07.2015 18:52:57	Правильно	<input checked="" type="checkbox"/>	Р69_Р			0	12.12.4.2
51	M02AM21	16.07.2015 18:57:41	Правильно	<input checked="" type="checkbox"/>	Р69_Р			0	12.12.4.2
52	B053M21	16.07.2015 19:01:25	Правильно	<input checked="" type="checkbox"/>	Р71-Р			0	12.12.4.1
53	B118M21	16.07.2015 19:09:52	Правильно	<input checked="" type="checkbox"/>	Р71-Р			0	12.12.4.1
54	O711CC21	16.07.2015 19:21:53	Правильно	<input checked="" type="checkbox"/>	Р69_Р			0	12.12.4.2
55	M1518P21	16.07.2015 19:30:04	Правильно	<input checked="" type="checkbox"/>	Р71-Р			0	12.12.4.2
56	M1518P21	16.07.2015 19:30:04	Правильно	<input checked="" type="checkbox"/>	Р71-Р			0	12.12.4.1
57	B470M21	16.07.2015 19:33:45	Правильно	<input checked="" type="checkbox"/>	Р71-Р			0	12.12.4.2
58	B321PO21	17.07.2015 6:48:24	Правильно	<input checked="" type="checkbox"/>	Р71-Р			0	12.12.4.2
59	H055AE21	17.07.2015 6:57:08	Правильно	<input checked="" type="checkbox"/>	Р71-Р			0	12.12.4.2
60	B791M21	17.07.2015 7:07:55	Правильно	<input checked="" type="checkbox"/>	Р69_Р			0	12.12.4.2
61	A914TP16	17.07.2015 7:20:37	Правильно	<input checked="" type="checkbox"/>	Р71-Р			0	12.12.4.2
62	C064P21	17.07.2015 7:25:09	Правильно	<input checked="" type="checkbox"/>	Р69_Р			0	12.12.4.2
63	A063C21	17.07.2015 7:37:49	Правильно	<input checked="" type="checkbox"/>	Р69_Р			0	12.12.4.2
64	B559M21	17.07.2015 7:52:18	Правильно	<input checked="" type="checkbox"/>	Р69_Р			0	12.12.4.2
65	H649DB21	17.07.2015 8:42:06	Правильно	<input checked="" type="checkbox"/>	Р71-Р			0	12.12.4.2
66	E170M21	17.07.2015 9:17:17	Правильно	<input checked="" type="checkbox"/>	Р69_Р			0	12.12.4.2

АПК «ПОТОК-ПДД» обеспечивает возможность создания на его основе автоматизированных систем контроля дорожного движения произвольной размерности (район, город, регион) или совершенствование уже эксплуатируемых систем методом эволюционной замены устаревшего оборудования и программного обеспечения на новое, а также интеграцию с различными системами безопасности («Безопасный город» и т.п.).